



# **DRAADLOZE 11N PROJECTORSERVER**



**Korte Installatiehandleiding  
DN-70300**

Hartelijk bedankt voor het aanschaffen van deze draadloze projectorserver!

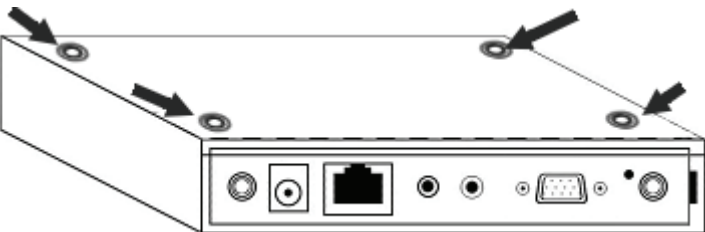
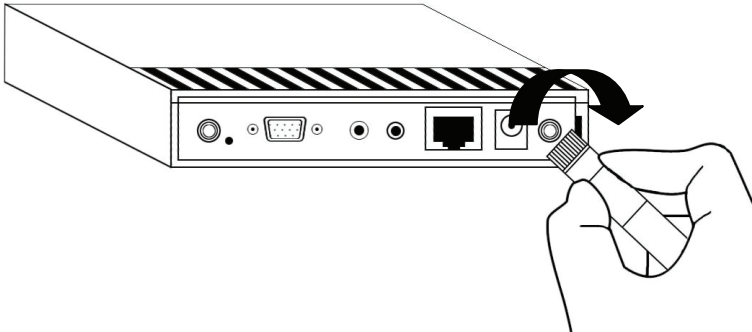
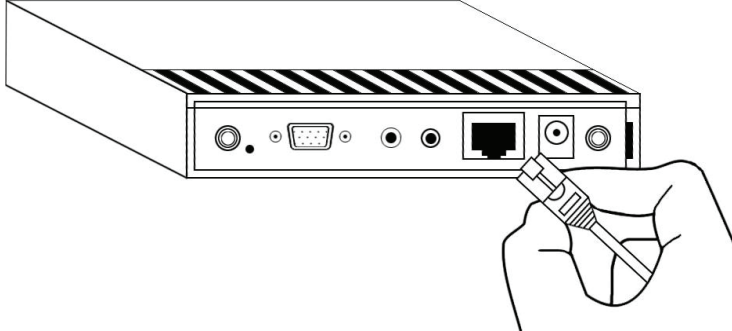
Controleer a.u.b. of alles aanwezig is in de verpakking voordat u deze projectorserver in gebruik neemt.

#### Leveringsomvang

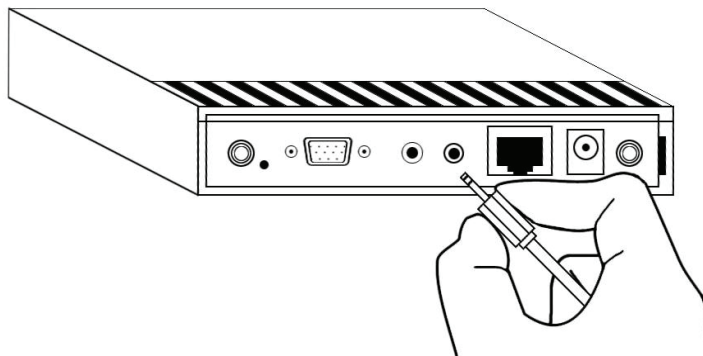
Voorwerp	Stuks
Draadloze Projectorserver	1
A/C Adapter	1
Netwerkkabel	1
Afstandsbediening	1
Rubberen Voetstuk	4
Draadloze Antenne	2
CR-2302 Lithium Batterij (Geïnstalleerd in Afstandsbediening)	1
CD (Handleiding)	1

## Draadloze Projectorserver Instellen

Ga a.u.b. als volgt te werk om uw projectorserver op te zetten

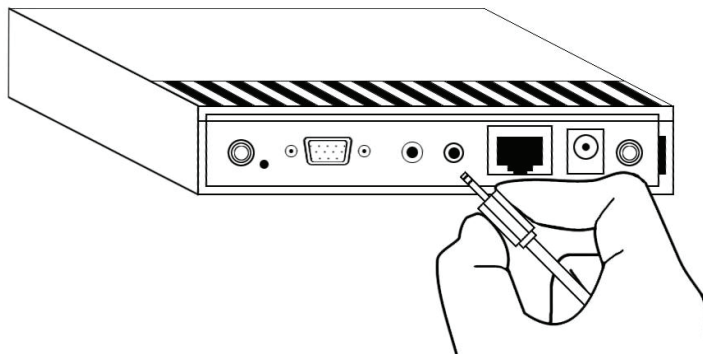
<p>Plak de voetstukjes op de 4 plekken aangegeven in de hieronder afgebeelde figuur als u de projectorserver op een bureau of ander horizontaal oppervlak wilt plaatsen.</p> <p>U kunt deze stap overslaan als u de projectorserver aan de muur wilt hangen.</p>	 A perspective view of the projector server. Four small circular feet are being attached to the top surface. Arrows point to each of the four feet, indicating their placement locations.
<p>Steek de meegeleverde antenne in beide antenneaansluitingen en draai met uw vinger vast (antennebasis vasthouden en rechtsom draaien om het op de projectorserver te bevestigen).</p> <p>U dient beide antennes op de projectorserver te bevestigen.</p>	 A perspective view of the projector server. A hand is shown inserting an antenna into the antenna port on the back panel. A curved arrow indicates the direction of rotation for the antenna.
<p>Steek de netwerkkabel in de netwerkpoort geplaatst op de achterzijde van de projectorserver.</p> <p>U kunt deze stap overslaan als u alleen het draadloze netwerk wilt gebruiken.</p>	 A perspective view of the projector server. A hand is shown inserting a network cable into the network port on the back panel.

Steek de IR verlengkabel in de IR kabelpoort.

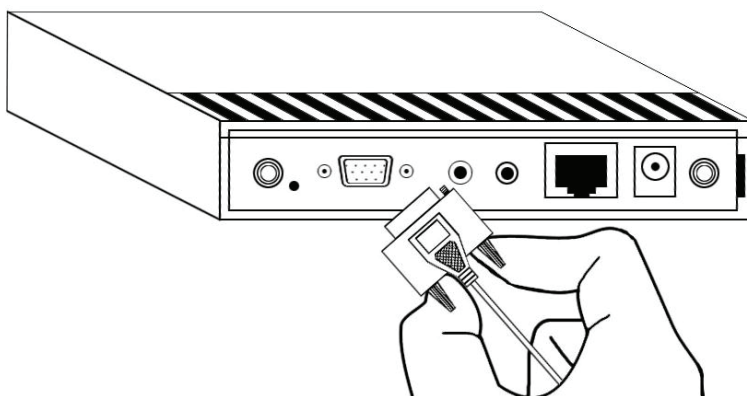


Steek de audiokabel in de audio-uitgang en sluit het andere uiteinde van de kabel aan op de audio-ingang van uw projector of audioversterker.

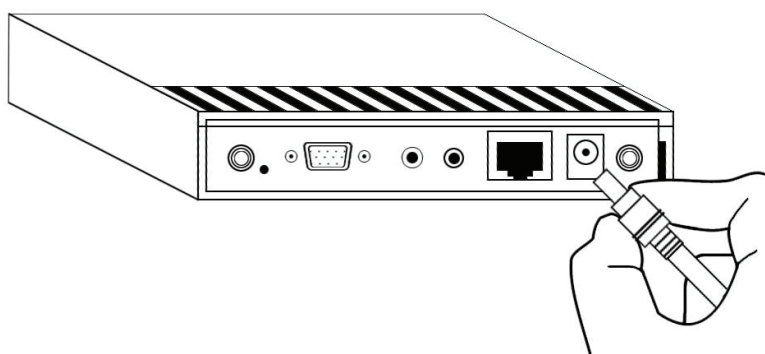
U kunt deze stap overslaan als uw projector geen audio-ingang heeft, of als u geen audio wilt gebruiken.



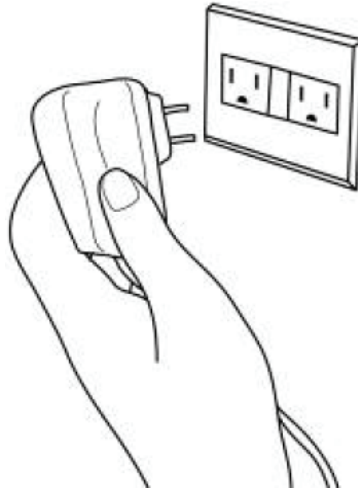
Steek de videokabel in de video-uitgang en steek het andere uiteinde van de kabel in de VGA-ingang van uw monitor of projector.



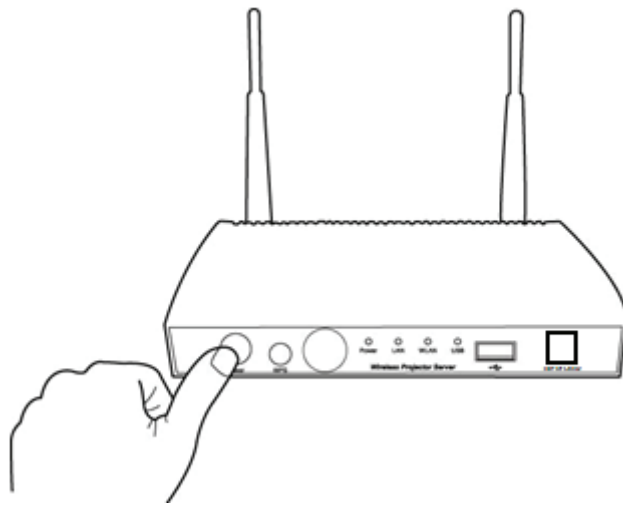
Steek de A/C adapter in het stopcontact en de kabel in de DC-ingang van de projectorserver.



Sluit de A/C stroomadapter aan op het stopcontact in de muur.



Druk op de 'POWER' toets en de 'POWER' LED op de projectorserver zal na enkele seconden oplichten om aan te geven dat de projectorserver is ingeschakeld.



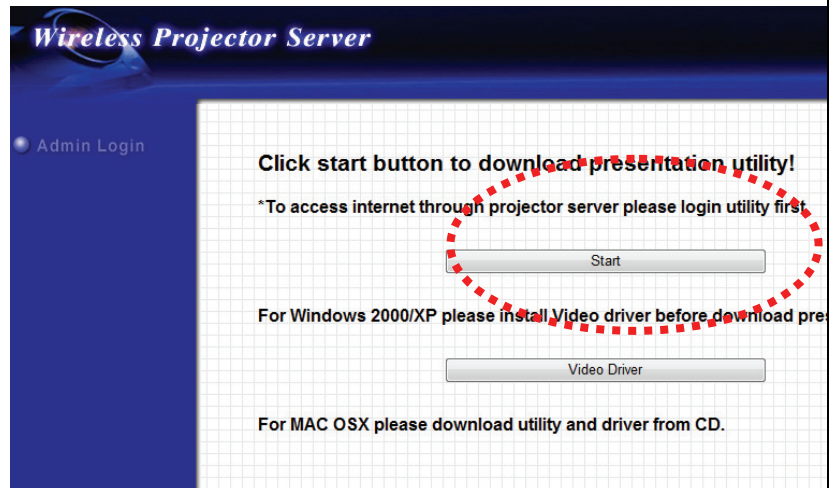
De projectorserver zal automatisch naar een IP adres zoeken vanuit de DHCP server op uw LAN, en dit IP adres wordt linksonder in de hoek van de display van de aangesloten projector of monitor weergegeven.

Als uw LAN geen DHCP server heeft, zal de projectorserver '169.254.0.200' als standaard IP adres gebruiken.

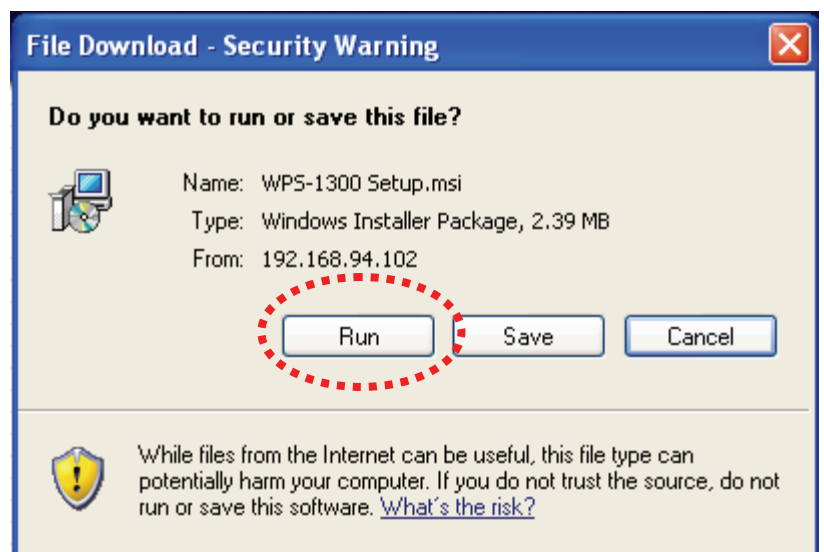


Start Internet Explorer, Firefox, of een andere webbrowser en type het IP adres van de projectorserver in de adresbalk.

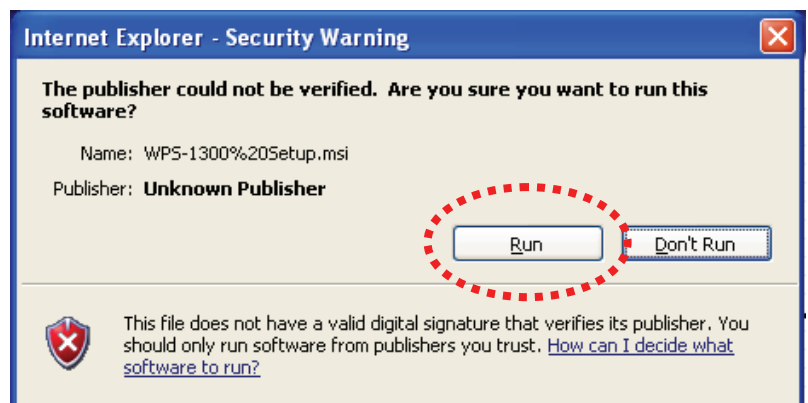
Klik op de 'Start' toets om het presentatieprogramma te downloaden.



Klik op 'Run' wanneer u deze melding ziet.



Klik op 'Run' om de installatieprocedure van het programma te starten.



Klik op 'Unblock' als u deze melding ziet.


(U moet op 'Unblock' klikken, anders kunt u het programma niet gebruiken).

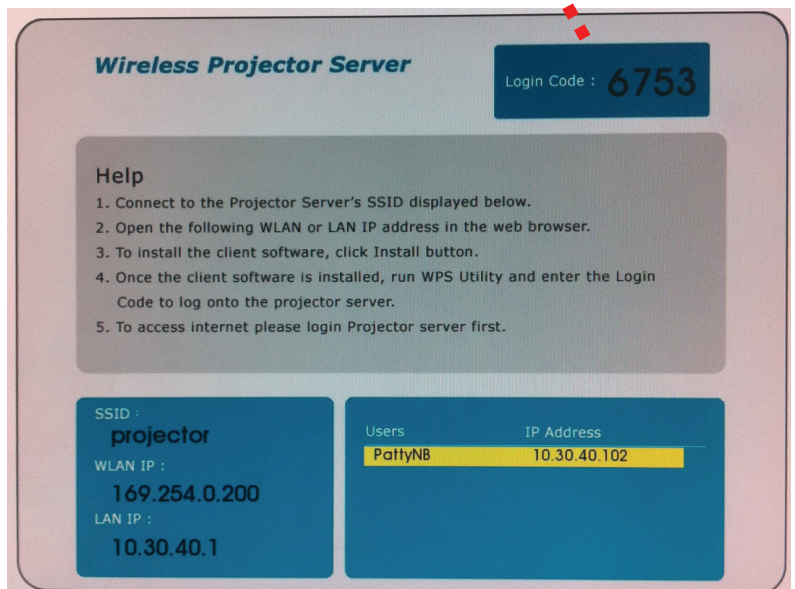
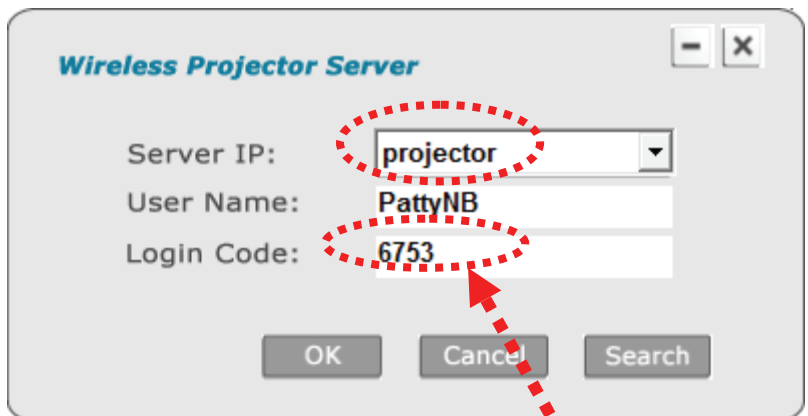


Het programma zal naar alle beschikbare projectorservers op uw netwerk zoeken. Als u meer dan een projectorserver gebruikt, kunt u de gewenste server selecteren in het 'Server IP' submenu, vervolgens:


1) Voer een gebruikersnaam in het 'Login Name' veld in, zodat u uzelf kunt identificeren uit anderen. De naam van uw computer wordt als standaard gebruikt.

2) Voer een 4-cijferige aanmeldcode in het 'Login Code' veld in, dit wordt rechtsonder in de hoek van de projector- of monitordisplay weergegeven.

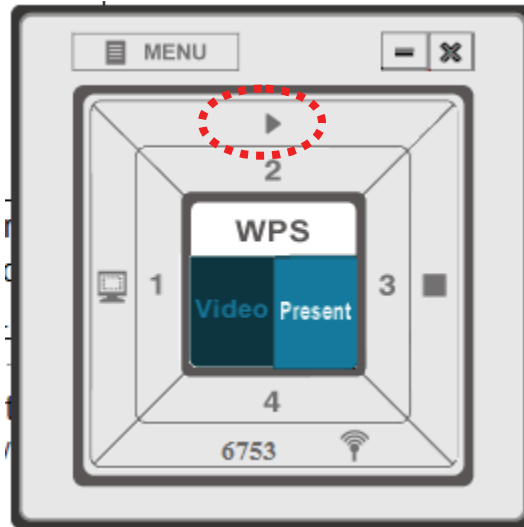
3) Klik op de  toets om de projectorserver aan te melden.




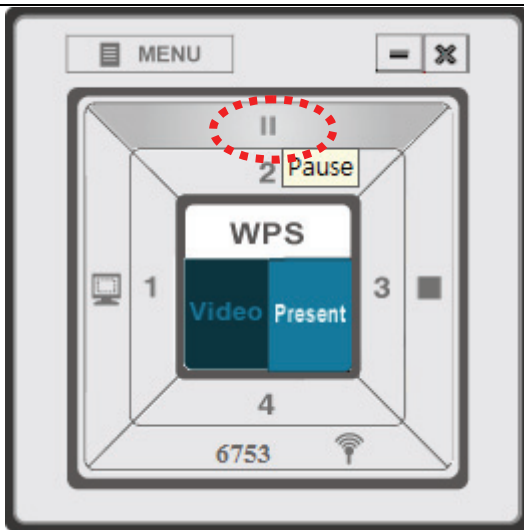
Als de beeldresolutie van uw computer anders is dan 1024 x 768, zal uw PC resolutie worden gewijzigd.

Klik op  om de presentatie te starten. Het beeld van uw computer zal op de projector / monitor worden weergegeven.

Klik op '1', '2', '3', of '4' om specifieke beeldzones weer te geven (zie gebruikshandleiding voor meer informatie).



Druk op de  toets om de presentatie te stoppen.



FC CE

